

GIULIANA GERONAZZO

Die in Bergamo geborene Bildhauerin und Malerin lebt und arbeitet in Brescia. Nach Abschluss einer pädagogischen Schule besucht sie die Kunstakademie in Venedig. In Faenza absolviert sie von 1986 bis 1988 Studienaufenthalte um die Raku-Bearbeitung bei Professor Galassi Mariani Cimati zu perfektionieren. Es folgt eine Zusammenarbeit mit dem Prähistorischen Museum nördlich von Mantua: Ausgrabungen und didaktische Katalogisierung seit 1990. Sie absolviert Volontariate über Glasfusion, deutsche Schule 1995. Gemeinsam mit den Schulen organisiert sie verschiedene didaktische Projekte. Für die Mitarbeiter des Museums hält sie Kurse für sehbehinderte und Blinde. Ihr persönlicher Forschungsschwerpunkt im Bereich der Bildhauerei beinhaltet: Terracotta, Bronze, Holz, Glasfaserkunststoff, Raku-Keramik und Glas. Mit diesen Materialien und Techniken beschäftigt sie sich auch heute.



Particolare dell'Installazione " Alle porte della foresta "

Giuliano Geronazzo

Scultrice e pittrice: nata a Bergamo, vive e lavora a Brescia, studio Via Quinzano, 34 - Flero (BS) - Tel. 349.5528661
www.artigianando.it - E-mail: giulianagero@virgilio.it.

Um eine Ausstellung über den Wald (in diesem Fall über den Amazonasurwald) zu machen, muss man ihn natürlich gesehen haben, in ihm gewesen sein, ihn gelebt haben und ihn in der vollkommenen Stille der 1000 schreienden Stimmen vor Augen haben „... ein unbeschreibliches, pures Gefühl...“. Man braucht nur einen Schritt in den Wald zu gehen.

Gero stellt ihn mit auf dem Boden wild zusammengerafften Baumstämmen dar, man fühlt die Sonnenstrahlen, die wie Laser zwischen den Bäumen und dem Blättergeflecht hindurchscheinen und so dem Unterholz Leben und Duft verleihen.

Diese Ausstellung ist ein bedeutendes Beispiel für das abstrakte Spiel des Zeichens, für die Spannung in der Verwirklichung der Abbildungen, die Raum und Rhythmus in sich aufnehmen. Die reelle Verschmelzung von Bäumen und Blumen, Farben und Licht, Stille und Lärm. Die harmonische Bewegung im Einklang mit dem Wellengang der Blätter, des Strauchwerks, der Baumwipfel und die sich dadurch ergebenden Schatten, die einem unsichtbaren musikalischen Pentagramm zu unterliegen scheinen.

Valter Fabbri

Per fare una mostra sulla foresta (in questo caso amazzonica) bisogna ovviamente averla vista, esserci stato dentro, anzi averla vissuta ed averla nella mente nel perfetto silenzio dalle mille voci urlanti "...una sensazione incredibile pura...". Basta fare un passo ed entrare nella foresta.

Gero te la propone con tronchi di alberi ammassati alla rinfusa sul pavimento, si possono sentire quei raggi di sole che, come laser fra gli alberi e foglie, penetrano taglianti e danno vita e profumo al sottobosco.

Per vedere bisogna volere vedere, anzi bisogna volere avere occhi per vedere, e ci si accorge subito che la "foresta" di Gero ti apre un paesaggio soprattutto di grandi emozioni. Questa mostra è un esempio significativo del gioco astratto del segno, la tensione pratica, le figurazioni che conservano volumi e ritmi.

La fusione reale fra alberi e fiori, colori e luci, silenzi e grida. L'armonia del muoversi in rivoli di onde del fogliame, degli arbusti delle vette degli alberi e le conseguenti ombre che ubbidiscono ad un'immaginabile pentagramma musicale.

Valter Fabbri



Installazione presso Az. La Montina - Monticelli Brusati (BS) Italia



E' presente in cataloghi d'arte internazionali, sue opere si trovano presso collezioni pubbliche e private:

- Museo Pagani, Castellanza
- Museo d'Arte contemporanea "Fundaac S.Paolo Brasile
- Museo della Rancia Tolentino
- Sambao Institut Jingezhzen Cina
- Villa Baiana Franciacorta (BS)
- Palazzo della Questura (BS)
- Cina Fupin Museo internazionale della Ceramica

Lavori d'arte sacra sono collocati in chiese di Brescia e Milano.

I suoi PRESEPI sono esposti in permanenza a:

- Modena - Città dei ragazzi
- Laveno Mombello
- Civica raccolta della terraglia
- Milano, Ente Angelicum

In questi ultimi anni realizza progetti didattici di pittura e lavorazione della creta con le scuole.

In studio si tengono corsi di Vetrofusione, Scultura figurativa, Ceramica Raku, Ceramica rinascimentale e tecniche ceramiche.



Porta dei fiori - vetrofusione dim. 800x500 mm



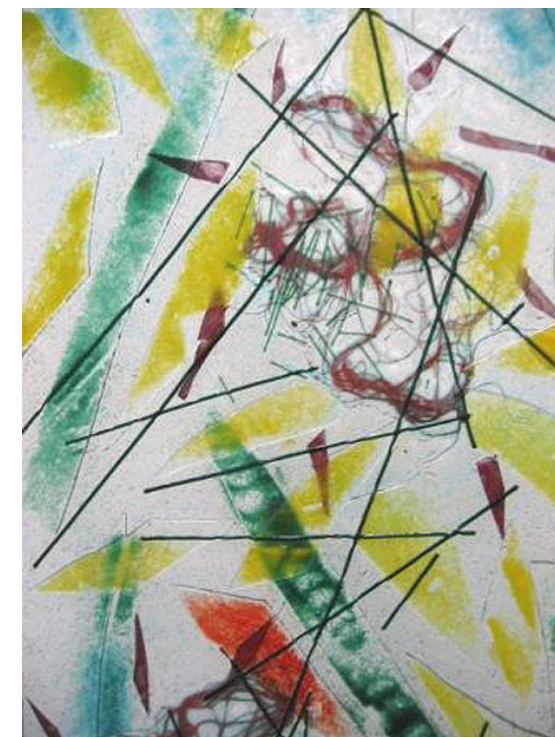
Foresta - olio su tela dim. 600x300 mm

LA FORESTA

Giuliana Geronazzo

Brescia - Italia

DER URWALD



18 marzo - 13 aprile 2009

**Kaiserliche Hofburg zu Innsbruck
Foyer**

Orario di apertura:
tutti i giorni dalle 9,00 alle 17,00
Renneweg 1 / Ingresso Hofgasse

Una Mostra in collaborazione tra la
Burghauptmannschaft Österreich e
l'Istituto Italiano di Cultura - Innsbruck